



**КОМИТЕТ ИМУЩЕСТВЕННЫХ ОТНОШЕНИЙ
АДМИНИСТРАЦИИ ПЕРМСКОГО МУНИЦИПАЛЬНОГО РАЙОНА**

РАСПОРЯЖЕНИЕ

24.05.2022

№ 2074

**Об установлении публичного
сервитута на часть земельных
участков**

В соответствии со ст. 23, гл. V.7 Земельного кодекса Российской Федерации, Федеральным законом от 25.10.2001 № 137-ФЗ «О введении в действие Земельного кодекса Российской Федерации», пп. 3.7.5 п. 3.7 разд. 3 Положения о комитете имущественных отношений администрации Пермского муниципального района, утвержденного решением Земского Собрания Пермского муниципального района Пермского края от 22.12.2016 № 178, на основании ходатайства открытого акционерного общества «Межрегиональная распределительная сетевая компания Урала» (ИНН 6671163413, ОГРН 1056604000970) (далее - ОАО «МРСК Урала») от 04.04.2022 № 2721:

1. Установить в интересах ОАО «МРСК Урала» публичный сервитут общей площадью 477 кв.м на часть следующих земельных участков:

- с кадастровым номером 59:32:3250001:19633, расположенный по адресу: Пермский край, Пермский район, Култаевское с/п, д. Заполье;

- с кадастровым номером 59:32:3250001:19626, расположенный по адресу: Пермский край, Пермский район, Култаевское с/п, д. Заполье.

Цель: Для подключения (технологического присоединения) к сетям инженерно-технического обеспечения: «Строительство ВЛ 0,4 кВ для электроснабжения деревни Заполье (4500059326)».

Срок: 49 лет.

2. Утвердить границы публичного сервитута земельных участков, указанных в п. 1 настоящего распоряжения, согласно прилагаемой схеме расположения границ публичного сервитута.

3. Срок, в течение которого использование указанных в п. 1 настоящего распоряжения земельных участков в соответствии с их разрешенным использованием будет невозможно или существенно затруднено в связи с осуществлением сервитута – не позднее чем 3 (три) месяца после завершения строительства.

4. Порядок установления зон с особыми условиями использования территорий и содержание ограничений прав на земельные участки в границах

таких зон установлен Постановлением Правительства РФ от 24.02.2009 № 160 «О порядке установления охранных зон объектов электросетевого хозяйства и особых условий использования земельных участков, расположенных в границах таких зон».

5. Плата за публичный сервитут устанавливается в соответствии с Федеральным законом от 29.07.1998 № 135-ФЗ (ред. от 31.07.2020) «Об оценочной деятельности в Российской Федерации» и методическими рекомендациями, утверждёнными приказом Минэкономразвития России от 04.06.2019 № 321.

6. Комитету имущественных отношений администрации Пермского муниципального района в течение 5 рабочих дней со дня подписания настоящего распоряжения:

6.1. Направить настоящее распоряжение правообладателям земельных участков, указанных в п. 1 распоряжения;

6.2. Направить настоящее распоряжение в Управление Федеральной службы государственной регистрации, кадастра и картографии по Пермскому краю;

6.3. Направить настоящее распоряжение в ОАО «МРСК Урала», а также сведения о лицах, являющихся правообладателями земельных участков, сведения о лицах, подавших заявления об учете их прав (обременений прав) на земельные участки, способах связи с ними, копии документов, подтверждающих права указанных лиц на земельные участки;

6.4. Направить в администрацию Култаевского сельского поселения настоящее распоряжение для опубликования в порядке, установленном для официального опубликования (обнародования) муниципальных правовых актов уставом поселения.

7. Разместить настоящее распоряжение на сайте Пермского муниципального района www.permraion.ru.

8. Настоящее распоряжение вступает в силу со дня его подписания.

9. Контроль исполнения распоряжения оставляю за собой.

Председатель комитета



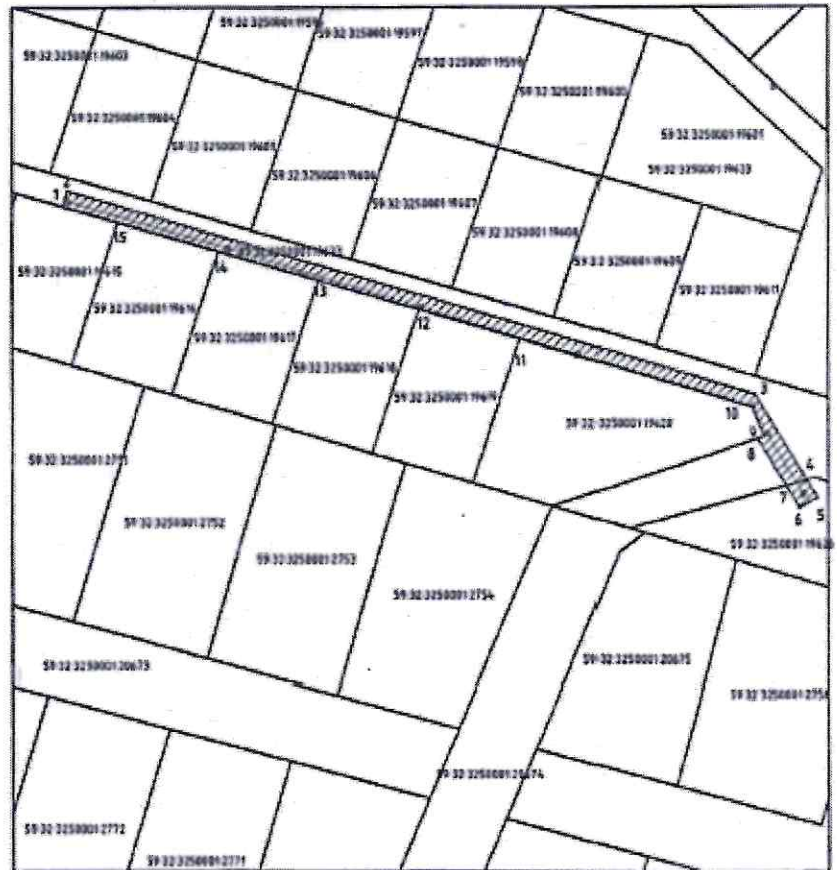
Д.В. Ракицкий

Приложение
к распоряжению
комитета имущественных
отношений администрации
Пермского муниципального района
от 24.05.2022 № 2074

Схема расположения границ публичного сервитута




Объект: "Строительство ВЛ 0,4 кВ для электроснабжения деревни Заполье (4500059326)"
Местоположение: Пермский край, Пермский район, Култаевское сельское поселение
Площадь земель или части земельного участка, кв.м.: 477
Категория земель: Земли сельскохозяйственного назначения
Вид разрешенного использования земельного участка:
Цель использования: под объекты инженерного оборудования (Строительство ВЛ 0,4 кВ для электроснабжения деревни Заполье (4500059326))

№ точки привязки	Каталог координат	
	X	Y
1	506988.22	2210433.03
2	506991.33	2210434.01
3	506950.30	2210554.46
4	506933.20	2210574.40
5	506929.69	2210576.44
6	506927.68	2210572.98
7	506932.08	2210570.42
8	506941.48	2210564.98
9	506941.90	2210566.18
10	506947.78	2210563.94
11	506961.35	2210520.02
12	506967.25	2210500.91
13	506973.15	2210481.80
14	506979.08	2210482.69
15	506984.06	2210443.58



Масштаб 1:1000

Графическое описание местоположения границ публичного сервитута:
 1-4 з/у 59:32:3250001:19633
 4-7 з/у 59:32:3250001:19626
 7-8 з/у 59:32:3250001:19633
 8-11 з/у 59:32:3250001:19620
 11-12 з/у 59:32:3250001:19619
 12-13 з/у 59:32:3250001:19618
 13-14 з/у 59:32:3250001:19617
 14-15 з/у 59:32:3250001:19616
 15-1 з/у 59:32:3250001:19615

Условные обозначения:
 граница земельного участка, сведения которого внесены в ЕГРН
 граница публичного сервитута
 граница охранной зоны ВЛ 0,4кВ
 59:32:3250001:10353 кластровый номер земельного

